



Info Sciez-sur-Léman

Mars 2016

SOMMAIRE

Page 2 :

- Décisions municipales
- Traiter les espèces invasives

Page 3 :

- Géopark Chablais
- Foyer Culturel : animations du mois
- Bourse de la petite enfance

Page 4 :

- L'agenda du mois



Editorial

Psychiatrie, Hôpitaux du Léman : la mobilisation continue



La manifestation organisée à Thonon-les-Bains par le collectif « Psychiatrie sacrifiée en Chablais, hôpital public en danger », le 23 janvier 2016, a permis à chacun de prendre conscience des manipulations de l'Agence Régionale de Santé (ARS). Après avoir fermé l'hôpital d'Evian-les-Bains, l'ARS envisage de transférer l'Unité psychiatrique de Thonon-les-Bains à la Roche-sur-Foron et prépare un démantèlement des Hôpitaux du Léman au profit du Centre Hospitalier Alpes Léman (C.H.A.L.).

Pourquoi le Chablais doit-il, à nouveau, être ignoré, dépossédé et dépouillé, au profit d'autres secteurs de la Haute-Savoie? La commune de Sciez-sur-Léman est à l'origine de la motion de soutien au collectif, une motion signée à l'unanimité par les 62 communes du Syndicat d'aménagement du Chablais (SIAC). Les Sciézois ont largement soutenu cette manifestation qui a rassemblé plus de 1000 Chablaisiens (selon la police) dont de très nombreux élus de Haute-Savoie. Les Sciézois ont aussi été nombreux à ratifier une pétition qui a recueilli 11 000 signatures. **Le collectif vous remercie pour ce fabuleux soutien, qui l'encourage à poursuivre son action.** Le 26 janvier, l'ARS a reporté sa décision d'une année pour permettre d'étudier le cas spécifique du Chablais; elle a précisé qu'il n'y aurait pas de suppression de lits pendant cette période. L'ARS annonce une révision de la péréquation déterminant les dotations, mais sans préciser si celle-ci concernera le Département ou la Région, et elle adosse cette révision à des conditions qui semblent autant d'obstacles à un simple rééquilibrage. **Je suis très perplexe sur la suite, car l'ARS manœuvre certainement pour gagner du temps dans l'attente des élections de 2017.**

Le compte rendu de la CFDT, suite à un entretien le 26 janvier 2016 avec le Délégué Territorial de l'Agence Régionale de Santé (DTARS) me laisse dubitatif sur la volonté de l'ARS, de trouver un compromis pour régler la situation de la psychiatrie dans le Chablais. L'ARS reconnaît qu'il est inévitable de mettre aux normes les bâtiments actuels. Pourquoi n'a-t-elle pas entrepris des démarches pour chiffrer cette remise en conformité? Elle préfère construire un nouveau bâtiment à la Roche-sur-Foron! Si cette option était retenue, pourquoi ne pas le construire à Thonon-les-Bains? Il faut retenir que le pôle psychiatrique du Morillon accueille actuellement 45 lits. Dans notre bassin de population de 138 000 habitants, le nombre de lits devrait être de 157.

Il faut aussi constater que la dotation pour la psychiatrie n'est que de 66 € pour Thonon-les-Bains, mais de 87 € pour la Roche-sur-Foron, et 130 € en moyenne nationale. Pourquoi une telle disparité des dotations selon les régions?

Ces maladies que certains disent tabous et qui concernent 3% de la population méritent un autre regard ; n'oubliez pas que ni vous ni vos proches ne sont à l'abri de problèmes psychiques.

Petite vidéo de la manifestation : <https://youtu.be/e10xK8g30OU>

Pour que l'ARS et la Ministre de la Santé, Marisol Touraine, prennent conscience du dénuement de la psychiatrie dans le Chablais, nous continueront à mobiliser les Chablaisiens, les professionnels de la santé, les élus locaux, Sénateurs, Députés, Conseillers Régionaux et Départementaux, les syndicats, les usagers et leurs représentants.

Pour le Collectif,
Le Président, Christian VIGNAUD

Décisions municipales

Communauté d'agglomération et plateforme ferroviaire internationale de Genève au menu des élus

Lors de sa séance publique du 11 janvier 2016, le conseil municipal de Sciez a notamment pris les décisions suivantes :

Motion pour le maintien de l'offre ferroviaire de Genève

Par le vote d'une motion, le Conseil Municipal unanime a pris position contre les effets négatifs de la réorganisation de l'offre TGV-Lyria effective depuis décembre 2015 et décidé d'appuyer les efforts de l'Association Régionale de Coopération des collectivités du genevois (ARC) et du « Grand-Genève » pour engager une négociation avec la SNCF, les CFF et l'ensemble des partenaires français et suisses concernés.

La réorganisation de l'offre de TGV-Lyria mise en œuvre par la SNCF et les CFF se traduit par la suppression des liaisons Genève-Montpellier, la suppression de l'un des deux allers-retours Genève-Marseille, la suppression de la liaison Genève-Marne-la Vallée-Lille, la suppression d'un arrêt TGV Paris-Genève à 11h48 en gare de Bellegarde-sur-Valserine.

Cette évolution fait craindre une mise en cause de la vocation de plate-forme ferroviaire internationale de Genève.

Le Genevois français compte 400 000 habitants sur les deux départements de l'Ain et de la Haute-Savoie. Il constitue le territoire français de l'agglomération du Grand Genève, et connaît un rythme de croissance démographique et urbaine parmi les plus dynamiques de France. Le développement ferroviaire y joue un rôle majeur, incluant la création du « Léman Express ».

Communauté d'agglomération de Thonon

Un projet de pacte politique pour une « Communauté d'agglomération de Thonon », qui réunirait les anciennes Communauté de Communes

des Collines du Léman, la Communauté de Communes du Bas-Chablais et la Ville de Thonon-les-Bains, nécessite la mise en place d'un pacte politique.

Ce pacte éclaire les conditions nécessaires à la création de ce nouvel établissement de coopération intercommunale, par transformation des structures existantes et sans création d'un échelon supplémentaire de gestion.

Il s'appuie sur les dispositions nouvelles mises en place par la loi NOTRe.

Le Conseil Municipal unanime a approuvé ce pacte politique préfigurant une Communauté d'agglomération qui serait créée au 1er janvier 2017.

Logements locatifs à Jussy

Le Conseil Municipal unanime a accordé une garantie d'emprunt à 100 % de l'ensemble des prêts contractés par la société Halpades dans le cadre du financement de l'opération « Osmoz » située à Jussy.

La société Halpades achète en état futur d'achèvement 6 logements locatifs aidés dans un programme comprenant un bâtiment collectif de 4 logements et 20 villas mitoyennes.

Plan local d'urbanisme intercommunal

Le Conseil unanime a désigné Mme Odile Longuet et M. Bernard Huvenne en tant que délégués représentant la commune de Sciez au comité de pilotage communautaire dans le cadre de l'élaboration du PLUi de la CCBC.

Le compte rendu officiel et exhaustif de la séance est affiché dans le hall de la mairie et disponible en ligne sur le site de la commune www.ville-de-sciez.com

Ecologie

Comment traiter les espèces invasives qui détruisent notre environnement

Neuf plantes différentes, la Renouée du Japon, la Balsamine de l'Himalaya, le Solidage géant, le Solidage du Canada, le Buddleia ou arbres à papillon, le Robinier faux-acacia et dans une moindre mesure, la Berce du Caucase, l'Ambrosie à feuilles d'armoise et l'Ailante, font l'objet d'un plan de lutte contre les espèces invasives mis en place par le Syndicat Mixte des Affluents du Sud-Ouest Lémanique (SYMASOL) dont le siège est à Perrignier.

De par sa grande capacité de dispersion, la Renouée, présente en de nombreux points de notre bassin versant, est la plus préoccupante. Contre elle, aucune technique d'éradication n'existe! Même les produits chimiques phytosanitaires sont inefficaces.

Reste la prévention, qui consiste à protéger les secteurs qui n'ont pas encore été colonisés.

Pour éviter la dissémination de la Renouée, il faut :

- Eviter toute dispersion de fragments de plante, tiges et rhizomes.
L'utilisation de machine qui déchiquettent - épareuse, débroussailleuse - est proscrite.

Club Patrimoine

De 1919 à 1997, l'usine textile de Sciez a fourni du travail à nombre d'habitants de la commune et des environs.

Sa fermeture, 78 ans plus tard, le 30 janvier 1997, malgré la lutte des salariés et des élus, a vu disparaître une part de l'histoire de Sciez.

Le Club patrimoine, soutenu par la commission culture et patrimoine de la commune, a pris l'initiative de retracer l'histoire de cette usine

- Evacuer l'intégralité du matériel végétal (tiges, rhizomes) en sacs étanches et éliminer en ORDURE MENAGERE en incinération. Pas de compostage et pas de tas dans le jardin! - ne jamais réutiliser ou déplacer les terres situées à proximité d'un massif de Renouée du Japon.

- Nettoyer les outils après usage.

Pour en savoir plus sur les plantes invasives, contactez le Syndicat Mixte des Affluents du Sud-Ouest Lémanique (SYMASOL) 110, chemin des Mouilles - 74550 Perrignier - Tél. 04 50 72 52 04.



Photo : la Renouée du Japon : une invasive à traiter de manière particulière !

et de ses salariés.

Nous faisons donc appel à tous ceux qui possèdent des documents ou qui sont disponibles pour apporter leur témoignage le samedi 2 avril 2016 à partir de 9h salle des oiseaux, ce qui permettra de présenter l'histoire de cette usine la plus complète possible le 30 janvier 2017, 20ème anniversaire de sa fermeture.

La fin des bouchons à Bonnait ?

La liaison autoroutière concédée entre Machilly et Thonon arrive dans une phase critique d'enquête publique. Venez échanger sur le sujet :

- 03 mars à 18h30 : Perrignier - Salle du Stade - Route de Thonon
- 10 mars à 18h30 : Anthy - Espace du Lac - 15, rue des Pêcheurs
- 17 mars à 18h30 : Ville-la-Grand - Auditorium du collège Paul Langevin - 24, rue des Voirons.

N'hésitez pas à donner votre avis :
machilly-thonon@developpement-durable.gouv.fr ou www.machilly-thonon.fr

Géopark Chablais

L'histoire des Alpes dans nos paysages...et sur notre smartphone

En un espace de 50 km qui sépare Thonon du col de Joux-Plane, c'est toute l'histoire de la formation des Alpes qui nous est racontée. Le paysage révèle une histoire vieille de 250 millions d'années; avant la naissance des montagnes, l'océan alpin s'étendait ici sur des centaines de kilomètres.

Les roches déposées au fond de cet océan se sont plissées, fracturées, érigées pour former les Alpes. Les glaciers ont ensuite donné leur coup de rabot et sculpté les paysages que nous connaissons.

Ces glaciers disparus sont à l'origine des lacs, comme le Léman. Les dépôts minéraux formés lors du retrait des glaciers donnent leurs spécificités aux eaux d'Evian et de Thonon.

Voilà l'histoire de notre patrimoine glacier et de l'eau que raconte le Géopark Cha-

blais, mis en place par le Syndicat d'aménagement du Chablais (SIAC), organisé en 23 sites emblématiques balisés, équipés de matériels d'information.

Les belvédères de Reyvroz, de Tréchauffé, les lacs de Vallon, Montrond, des Plagnes, des Mines d'Or, les châteaux des Allinges, la Pierre à Martin, les ardoisières de Morzine ou les gorges du Pont du Diable sont des pages d'histoire qu'il convient de connaître et de comprendre.

Pour mieux comprendre, cartes, CD, guide, livret et expositions sont à disposition du public et des collectivités. En photos : <http://www.geopark-chablais.com/la-georoute/diaporama.html>

Et aussi, l'application pour smartphone « Geopark Chablais », développée par Altimax ; (Apple store, Google play).

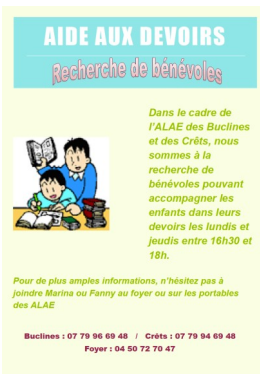
Foyer Culturel

Aide aux devoirs et animations

Le Foyer Culturel de Sciez recherche des bénévoles pour l'aide aux devoirs. Contact : 04 50 72 70 47.

Animations du mois :

- criterium régional UFOLEP de judo, dimanche 13 mars, CAS
 - bébés lecteurs : 8 et 22 mars 10h00 -11h15 à la biblio, ouvert à tous
 - la récré des parents : aquarelle à ma façon, 10 mars, 9h30 -11h30
 - espace Bébé Parent : atelier débat : le jeu chez le tout petit, 9 mars 9h30-11h30
 - Conférence Débat : tous contre le harcèlement, 21 mars à 20h, auditorium du collège de Margencel. Ouvert aux parents et aux professionnels. Ce projet intercommunal (Sciez-Anthy-Margencel) est né de la volonté partagée de parents et de professionnels.
- Plusieurs actions vont être menées afin de sensibiliser les enfants et leurs parents : Intervention de l'infirmière scolaire auprès des classes de CP/CE1/CE2/5ème/4ème/3ème avec support vidéo.
Théâtre Forum avec la Cie Les Pieds Levés pour les CM1/CM2/6ème
Réalisation de clips vidéo par les enfants de l'ALAE et l'ABCJ
Soirée conférence/débat en direction des parents et professionnels : lundi 21 mars à 20h00 à l'Auditorium du Collège de Margencel.



AIDE AUX DEVOIRS
Recherche de bénévoles

Dans le cadre de l'ALAE des Buclines et des Crêts, nous sommes à la recherche de bénévoles pouvant accompagner les enfants dans leurs devoirs les lundis et jeudis entre 16h30 et 18h.

Pour de plus amples informations, n'hésitez pas à joindre Marina ou Fanny au foyer ou sur les portables des ALAE

Buclines : 07 79 96 69 48 / Crêts : 07 79 94 69 48
Foyer : 04 50 72 70 47

Rentrée 2016

Inscriptions scolaires

Les inscriptions scolaires pour la rentrée 2016 ont débuté plus tôt que les autres années, ceci afin de préparer au mieux les effectifs des classes dans les 2 écoles : Les Petits Crêts et Les Buclines.

Les inscriptions sont possibles dès à présent.

Les parents doivent venir à la Mairie avec le livret de famille, le carnet de santé de l'enfant et un justificatif de domicile.

Nous inscrivons pour l'année 2016/2017 les enfants nés en 2013 et les nouveaux habitants.

Les demandes de dérogation seront étudiées en mai.

Nous rappelons qu'il sera nécessaire aussi d'inscrire les enfants aux garderies, aux temps d'activités périscolaires, restaurant scolaire et ramassage scolaire.

Pour toute information, vous pouvez joindre le service des affaires scolaires au 04 50 72 60 04.

Elagage



L'entreprise Cabanel mandatée par ERDF

intervient pour l'entretien des réseaux et remettre la végétation à une distance de 5m de part et d'autre des lignes électriques.

En cas de litige concernant la qualité du travail effectué, contactez l'entreprise dans les meilleurs délais : Entreprise Cabanel - MLN du mas - 81330 Lacase - 05 63 72 07 14.

ABCJ

Bourse Petite Enfance



La Relais d'Assistants Maternels (RAM) de l'Association Bas Chablais Jeunes organise une Bourse Petite Enfance le dimanche 20 Mars au CAS : vente de jeux, jouets, livres et habits pour bébés et enfants, matériel de puériculture et vêtements de grossesse...

Inscriptions au siège de l'ABCJ, 670 Av de Sciez à Sciez et pour toutes informations, vous pouvez la contacter par mail : ram.bcj@orange.fr, par téléphone les après-midi sauf le mercredi au 04 50 72 37 23 / 06 88 64 87 03.

Bulletins d'inscription et règlement intérieur sont aussi disponibles sur le site de l'ABCJ : www.associationbcj.fr dans : Infos/ Dossiers>Téléchargements. Entrée gratuite.

Inscriptions à la crèche

Inscriptions possibles jusqu'au 1er avril. Dossiers à retirer en mairie ou téléchargeables sur le site de l'association : www.associationbcj.fr dans INFOS/DOSSIERS> téléchargements

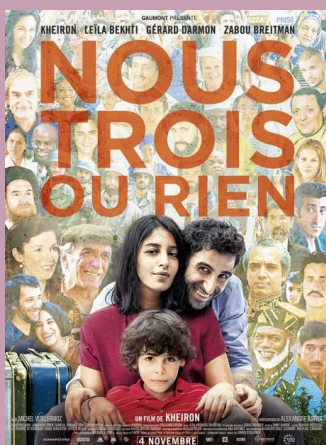
Communication

L'actualité communale sur ville-de-sciez.com
Toute l'actualité communale, associative, culturelle, municipale se trouve en ligne sur le site web de la commune ville-de-sciez.com

Vendredi 4 mars

Cinétoile

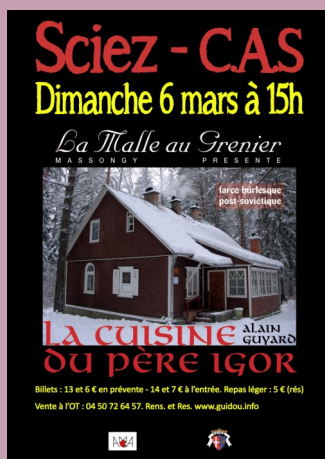
20h00 : au Guidou, « Nous trois ou rien ».



Dimanche 6 mars

Comédie sarcastique

15h00 : au C.A.S, « La cabane du Père Igor ».



Vendredi 11 mars

Cinétoile

20h00 : au Guidou, « La ligne de couleur » en présence du réalisateur.



Samedi 12 mars

Concert de jumelage

20h30 : au C.A.S, MUZIKE de Wasselonne & Ensemble Instrumental de Sciez.

Entrée libre



Dimanche 13 mars

Critérium régional UFOLEP de judo

Au C.A.S. FCS : 04 50 72 70 47.

Dimanche 13 mars

16h00 : à l'école de musique, Place de l'Eglise, audition de la classe de chant de Tina Agaard Commaret. Entrée libre.

Mardi 15 mars

Don du sang

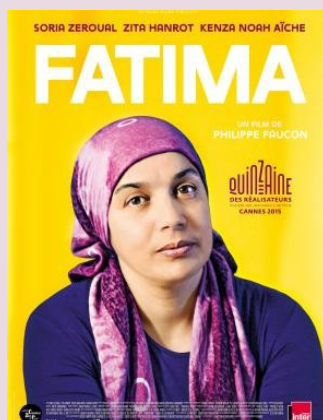
De 17h00 à 19h00 : au C.A.S.



Vendredi 18 mars

Cinétoile

20h00 : au Guidou, « Fatima ».



Samedi 19 mars

14h00 : à l'école de musique, Place de l'Eglise, audition de la classe de piano de Diane Cros. Entrée libre.

Samedi 19 mars

Messe des Rameaux

18h30 : à l'Eglise de Sciez.

Samedi 19 mars

Mots et Merveilles du Lac Baïkal

Au Guidou.



Dimanche 20 mars

Bourse Petite Enfance

De 8h30 à 16h30 : C.A.S, organisée par l'ABCJ.



A prévoir en avril...

Dimanche 3 avril

Chasse aux déchets à Sciez

De 9h00 à 12h00 : rendez-vous salle des Oiseaux à la Mairie.

Verre de l'amitié.

Avec la participation du Foyer Culturel de Sciez, de la Société de Chasse, des Pieds d'A Sciez et des Attelages du Lac.



Vous trouverez de plus amples informations sur les affiches des différentes manifestations